

taufiklanj

Jangan lihat kurangnya, cari lainnya

 Cari

About Me



TAUFIKLANJUNG

careless, impatient, reckless,
selfish

LIHAT PROFIL LENGKAPKU

Labels

[Audit Komputer \(7\)](#)

[Bacaan ringan \(15\)](#)

[Emotion \(1\)](#)

[Sedikit Curhat \(2\)](#)

[Words \(2\)](#)

Blog Archive

► 2011 (1)

▼ 2010 (25)

► Desember (1)

► Juli (1)

► Juni (2)

▼ April (17)

► Apr 26 (1)

► Apr 24 (2)

► Apr 23 (2)

► Apr 21 (2)

► Apr 19 (1)

► Apr 18 (1)

► Apr 17 (2)

► Apr 15 (2)

► Apr 13 (1)

11.4.10

Konversi File Text ke Excel

Beberapa minggu yang lalu saya baru mendapat kuliah audit. Pada kuliah tersebut dipelajari cara mengubah format data dari *.txt ke *.xls. Menurut sang dosen, hal ini sangat berguna ketika auditor memberikan data kepada auditor dalam bentuk *.txt, misalnya: jurnal penjualan, jurnal pembelian dsb.

Sebelum mengkonversi ke excel ada baiknya diketahui jenis** file yang dikonversi, yaitu:

1. Fixed width file

a fixed width text file is a file that has a specific format which allows for the saving of textual information/data in an organized fashion.

Contoh:

Name	State	Telephone
John Smith	WA	Z18-Y11-4111
Mary Hartford	CA	a19-Z19-4341
Evan Nolan	IL	b19-532-c301

Pada contoh di atas terlihat bahwa jumlah digit pada masing** kolom sudah fix.

2. Delimited file

File is used for the digital storage of data structured in a table of lists form, where each associated item (member) in a group is in association with others also separated by the commas of its set. Each line in the CSV file corresponds to a row in the table. Within a line, fields are separated by commas, each field belonging to one table column. Since it is a common and simple file format, CSV files are often used for moving tabular data between two different computer programs, for example between a database program and a spreadsheet program.

Pad intinya data tersimpan di mana kolom** dipisahkan pemisah yang disebut delimiter yang dapat berupa tab [tab] koma(,) , titik koma (;), spasi, dan atau tanda lainnya.

Contoh:

1997,Ford,E350,Super, luxurious truck (tanda koma tidak akan muncul ketika file dibuka, pembaca file yang harus menentukan apakah jenis delimiter dari file yang akan dibaca)

NB: tidak ada tanda atau ketentuan khusus untuk membedakan apakah suatu file adalah fixed width atau delimited. Sehingga, diperlukan trial and error...

Ok, mari kita coba sedikit latihan, latihan yang dipakai di sini adalah menggunakan delimited file, karena biasanya lebih banyak variasinya dan sedikit membingungkan...

a. Latihan 1

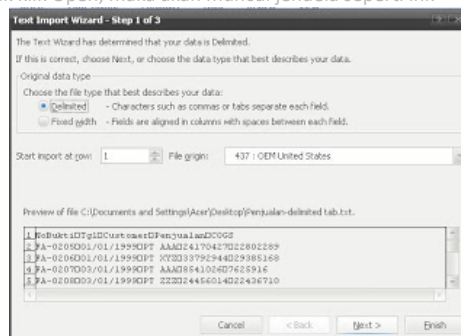
Untuk latihan 1 silakan download filenya [di sini](#)

Berikut, langkah-langkahnya:

a. Ekstrak file yang telah didownload

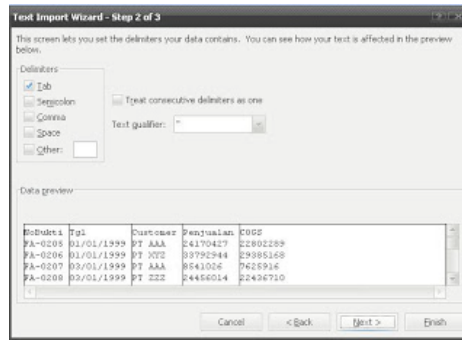
b. Buka Microsoft excel (yang saya pakai adalah versi 2007)

c. Klik Office button (di pojok kiri atas yang ada lambang Microsoft)→Open, kemudian pada pilihan Files of type pilihlah Text files (*.prn; *.txt; *.csv), setelah itu pada bagian File name browse dan pilih ke file yang telah diekstrak klik Open, maka akan muncul jendela seperti ini:

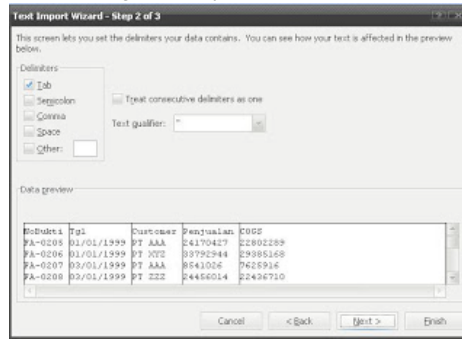


d. Pastikan pilihan pada file type adalah Delimited, setelah itu klik next, dan akan muncul jendela seperti ini:

- ▶ Apr 12 (2)
- ▼ Apr 11 (1)
- Konversi File Text ke Excel
- ▶ Maret (4)

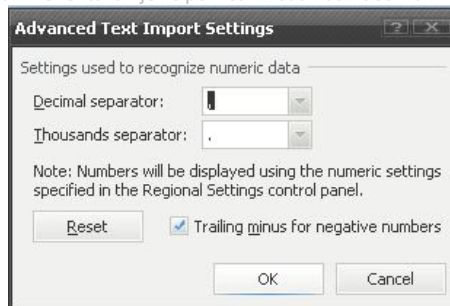


e. Tentukan delimiter yang tepat untuk file ini dengan mencoba satu persatu delimiter apakah tab, titik koma, koma, spasi atau yang lainnya. Delimiter untuk satu file mungkin juga terdiri atas beberapa delimiter. Untuk file ini delimiter yang tepat adalah Tab. Setelah mencentang pada bagian Tab, klik tombol Next, maka akan muncul jendela seperti ini:

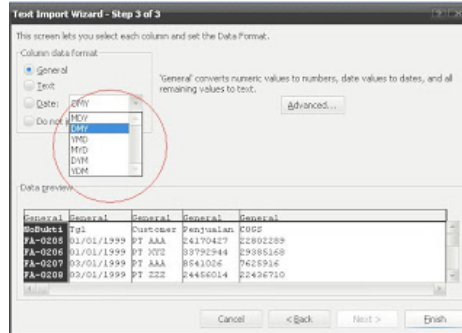


f. Setelah muncul jendela seperti di atas, maka diperlukan penentuan format untuk tiap-tiap kolom, apakah general, text, date, atau skip. Pada bagian ini ada yang harus diperhatikan yaitu pada bagian:

- 1) Advanced, untuk menentukan jenis pemisah ribuan dan decimal



2) Pada bagian date, untuk menentukan cara penulisan tanggal pada data



Pada file ini, kolom pertama, ketiga s.d. kelima adalah general, sedangkan kolom kedua adalah date dengan format MDY. Setelah itu, klik Finish dan akan keluar tampilan tabel dan kolom excel.

	A	B	C	D	E
1	NoBukti	Tgl	Customer	Penjualan	COGS
2	FA-0205	01/01/1999	PT AAA	24170427	22802289
3	FA-0206	01/01/1999	PT XYZ	33792944	29385168
4	FA-0207	03/01/1999	PT AAA	8541026	7625916
5	FA-0208	03/01/1999	PT ZZZ	24456014	22436710
6	FA-0209	03/01/1999	PT BBB	12254253	11140230
7	FA-0210	03/01/1999	PT ABC	28159988	24693840
8	FA-0211	05/01/1999	PT XYZ	22166473	22741955
9	FA-0212	07/01/1999	PT XYZ	12860740	11908092
10	FA-0213	07/01/1999	PT ZZZ	29277591	27620368
11	FA-0214	07/01/1999	PT XYZ	14934497	12603910
12	FA-0215	07/01/1999	PT ZZZ	13801757	12215696
13	FA-0216	09/01/1999	PT AAA	18683471	16681670
14	FA-0217	01/11/1999	PT BBB	10941574	10420546
15	FA-0218	01/11/1999	PT ABC	31151701	28319728

g. Setelah selesai mengkonversi maka saatnya memeriksa kesalahan pada tampilan data:

1) Pastikan kolom angka adalah memang berformat angka

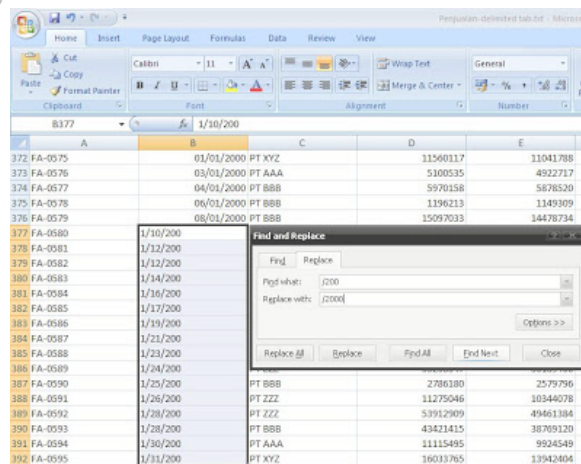
Untuk mengeceknya, hanya tinggal memasukkan formula misalnya penambahan dan melihat hasilnya. Jika tidak terdefinisi maka dipastikan kolom yang seharusnya angka bukan dalam format angka. Untuk mengubahnya, hanya tinggal memblok kolom, klik kanan, Format cells→tab Number→Number, klik OK

2) Kesalahan pada saat data dikonversi atau kesalahan pada saat data dikeluarkan dari database auditee.

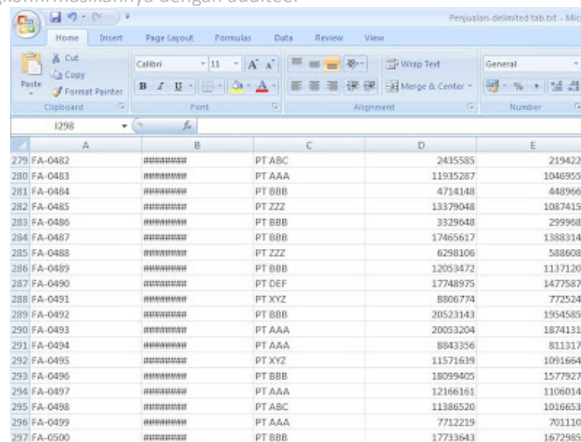
Untuk kesalahan karena konversi, dapat berupa digit yang hilang, huruf yang tidak lengkap, dsb. Untuk mengatasinya dilakukan dengan teknik-teknik tertentu, misalnya dengan menggunakan Find & Replace atau mengubah pada bagian** yang salah.

Untuk kesalahan yang disebabkan pada saat data dikeluarkan dari database auditee, maka sebaiknya auditor mengkonfirmasikannya pada auditee.

Pada file ini kesalahan terdapat pada kolom tanggal, 1) terdapat tulisan tahun yang seharusnya 2000 menjadi 200, untuk mengatasinya: tinggal memblok pada bagian yang salah, tekan Ctrl+F (muncul jendela Find & Replace), pilih tab replace. Tulis nilai Find "/200" dan nilai replace menjadi "/2000", klik Replace all, maka ini akan mengganti tahun yang tertulis 200 menjadi 2000 pada kolom yang terblok. Karena terdapat beberapa kesalahan maka langkah ini diulangi sampai data sesuai dengan yang seharusnya,



2) Tanggal tertulis menjadi #####, untuk kesalahan ini maka diperiksa terlebih dahulu dokumen txt-nya (file txt yang diekstrak). Ternyata, setelah diperiksa diketahui bahwa pada txt juga tertulis #####, maka kesalahan ini terjadi ketika data dikeluarkan dari database auditee. Untuk kesalahan ini auditor harus mengkonfirmasikannya dengan auditee.



Jika telah dapat diidentifikasi dan diperbaiki kesalahannya maka proses konversi telah selesai.

Sumber:

<http://www.softinterface.com/Convert-XLS%5CFeatures%5CFixed-Width-Text-File-Definition.htm>

http://en.wikipedia.org/wiki/Comma-separated_values

POSTED BY TAUFIKTANJUNG AT 14.54
LABELS: AUDIT KOMPUTER

2 comments:



Radin Intan mengatakan...

Artikel ini sangat bermanfaat, dan saya beruntung berkunjung ke blog ini.

26 November 2010 22.42

Anonim mengatakan...

terima kasih atas artikelnya,, sangat bermanfaat bagi saya dalam mengaudit di lapangan

18 Mei 2014 15.56

[Poskan Komentar](#)

[Posting Lebih Baru](#)

[Beranda](#)

[Posting Lama](#)